

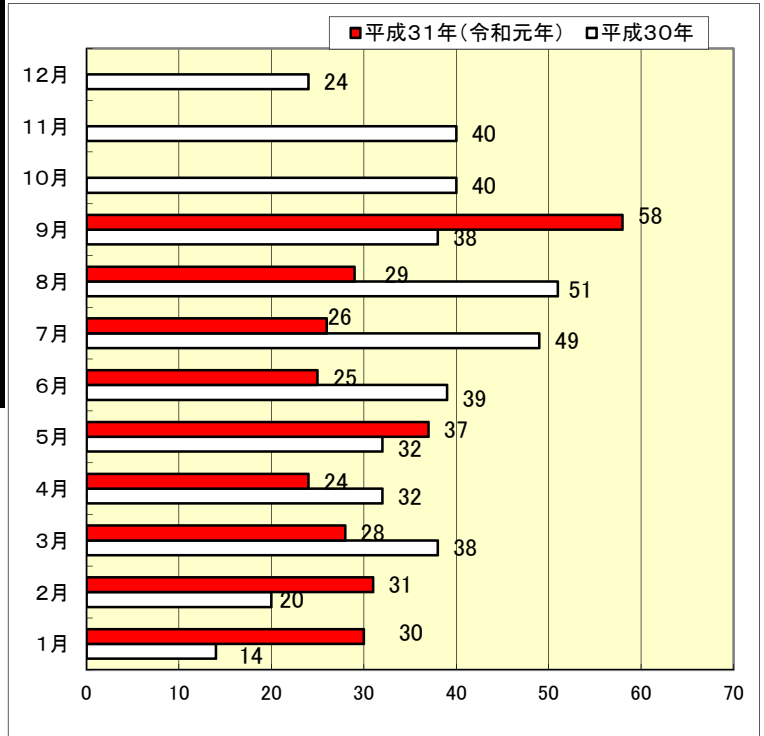
犯罪発生状況(令和元年9月末)

1 令和元年犯罪発生状況

(9月末現在)

2 月別発生状況比較

| | 令和元年 | 平成30年 | 増減数 | 増減率% |
|--------|------|-------|-----|--------|
| 刑法犯総数 | 288 | 313 | -25 | -8.0% |
| 凶悪犯 | 1 | 0 | 1 | 100.0% |
| 粗暴犯 | 12 | 17 | -5 | -29.4% |
| 窃盗犯 | 219 | 236 | -17 | -7.2% |
| 知能犯 | 10 | 15 | -5 | -33.3% |
| 風俗犯 | 1 | 5 | -4 | -80.0% |
| その他刑法犯 | 45 | 40 | 5 | 12.5% |



※令和元年中における特殊詐欺被害状況(9月末現在)

| | 被害件数 | 被害額 |
|-----|---------------|--------------------------|
| 県内 | 110件(前年比+11件) | 約1億9,058万円(前年比-約6,206万円) |
| 江南署 | 6件(前年比+4件) | 約1,343万円(前年比+約1,313万円) |

3 所管区別犯罪発生状況

| | 総数 | | 包括罪種別 | | | | | |
|--------|-----|-----|-------|-----|-----|-----|-----|-----|
| | H30 | R1 | 凶悪犯 | 粗暴犯 | 窃盗犯 | 知能犯 | 風俗犯 | その他 |
| | 313 | 288 | 1 | 12 | 219 | 10 | 1 | 45 |
| 亀田駅前交番 | 169 | 129 | 1 | 3 | 102 | 7 | 0 | 16 |
| 曾野木交番 | 88 | 91 | 0 | 4 | 65 | 2 | 0 | 20 |
| 大江山駐在所 | 7 | 12 | 0 | 1 | 9 | 1 | 0 | 1 |
| 酒屋駐在所 | 2 | 31 | 0 | 1 | 28 | 0 | 0 | 2 |
| 横越駐在所 | 28 | 21 | 0 | 2 | 14 | 0 | 0 | 5 |
| 沢海駐在所 | 15 | 3 | 0 | 1 | 1 | 0 | 1 | 0 |
| その他 | 4 | 1 | 0 | 0 | 0 | 0 | 0 | 1 |

