

# 令和2年4月版 交通死亡事故抑止対策インフォメーション

4月中の『※交通死亡事故警戒強化日』：24日(金)、30日(木)

※「交通死亡事故警戒強化日」とは、交通事故抑止を目的として、県警が交通事故情報を分析し、各月の死亡事故多発日を抽出した日を警戒強化日に指定し、交通指導取締りや交通安全広報の活動を強化するもの。

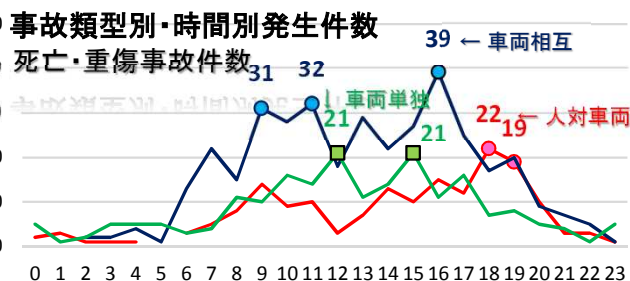
## 【分析結果】

### 4月中の交通事故の特徴

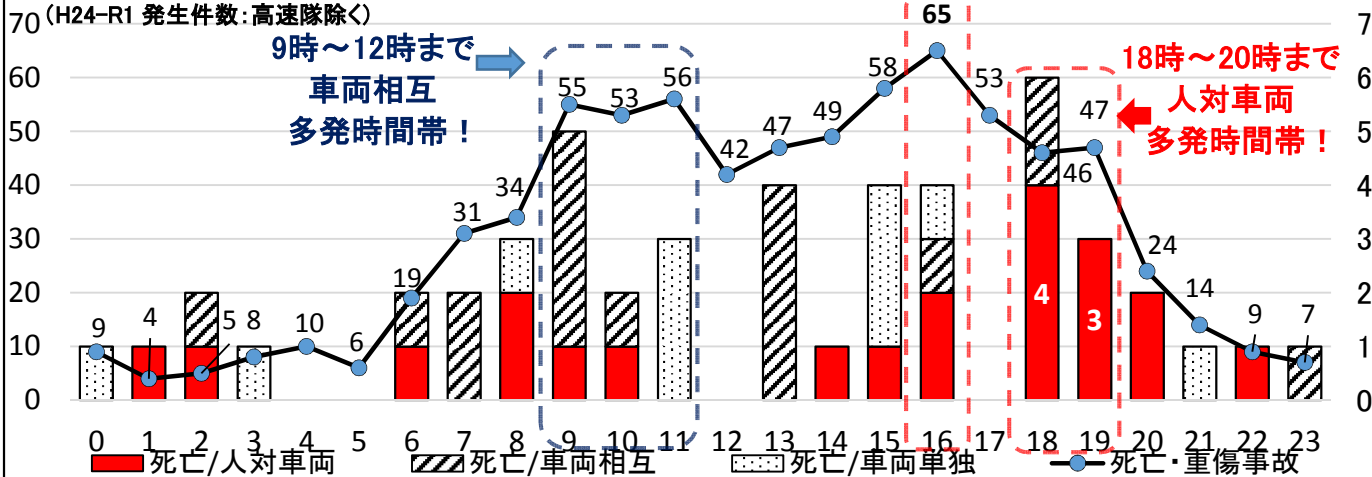
- 4月から死亡・重傷事故が急増
  - 最多の事故  
「人対車両」
  - 急増する事故  
「車両相互」、「車両単独」  
「二輪車・自転車関与の事故」
- 死亡・重傷事故のピーク時間帯  
**16時台**
- 事故類型別の多発時間帯
  - 「人対車両」  
**18時～20時**
  - 「車両相互」  
**9時～12時、16時台**

【4月発生事故】事故類型別・死亡重傷事故発生状況 (H24-R1 発生件数:高速隊除く)

事故内容 発生月	死亡事故			重傷事故		
	3月	4月	前月比	3月	4月	前月比
人対車両	18	21	1.2	179	154	0.9
車両相互	7	17	2.5	289	354	1.3
車両単独	6	11	1.9	107	194	1.9
計	31	49	1.6	575	702	1.3



【4月発生事故】時間別・死亡重傷事故発生状況 (H24-R1 発生件数:高速隊除く)



【4月発生事故】日別・死亡重傷事故発生状況 (H24-R1 発生件数:高速隊除く)

