

令和元年7月版

交通死亡事故抑止対策 インフォメーション

県内で発生した交通死亡・重傷事故の過去7年間(平成24年～平成30年)のデータを活用して、各月の死亡・重傷事故の特徴や死亡事故多発日・時間帯などについて分析した結果です。

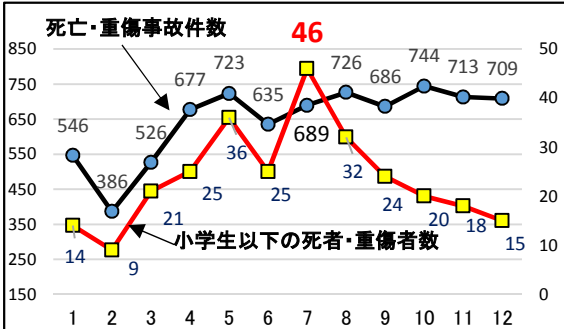
7月中の『**交通死亡事故警戒強化日**』は、**6日(土)**と**19日(金)**です。

【分析結果】

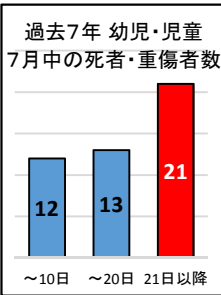
○ 7月は『**小学生以下の幼児・児童**』の死亡・重傷事故が多発傾向！

- 1 月別の死亡・重傷事故の発生件数は、7月から8月にかけて増加する傾向です。
- 2 特に、7月は、『**幼児・児童**』の**交通死亡・重傷事故が多発し、夏休みが始まる21日以降から増加**しています。
- 3 子供事故の主な特徴(過去7年間)は、以下のとおりです。
 - ① 小学2年生以下の被害者
 - ② 自転車乗用中での他車両との出会い頭
 - ③ 歩行中における横断歩道以外の道路への飛び出しや走行車両の直前直後横断等による道路横断中
 - ④ 自宅から500メートル以内における自転車・歩行者の重大事故

死亡・重傷事故の発生月と小学生以下の死亡・重傷



21日以降に増加！



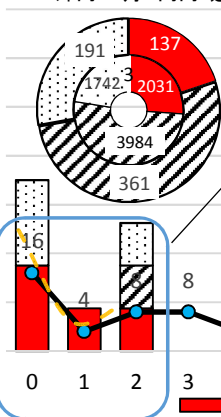
状態別 死者・重傷者数

	幼児	小1	小2	小3	小4	小5	小6	計
自動車	2	1				1	1	5
自転車	2	4	4	2	2	3	1	18
歩行者	3	7	5	3	2		3	23
計	7	12	9	5	4	4	5	46

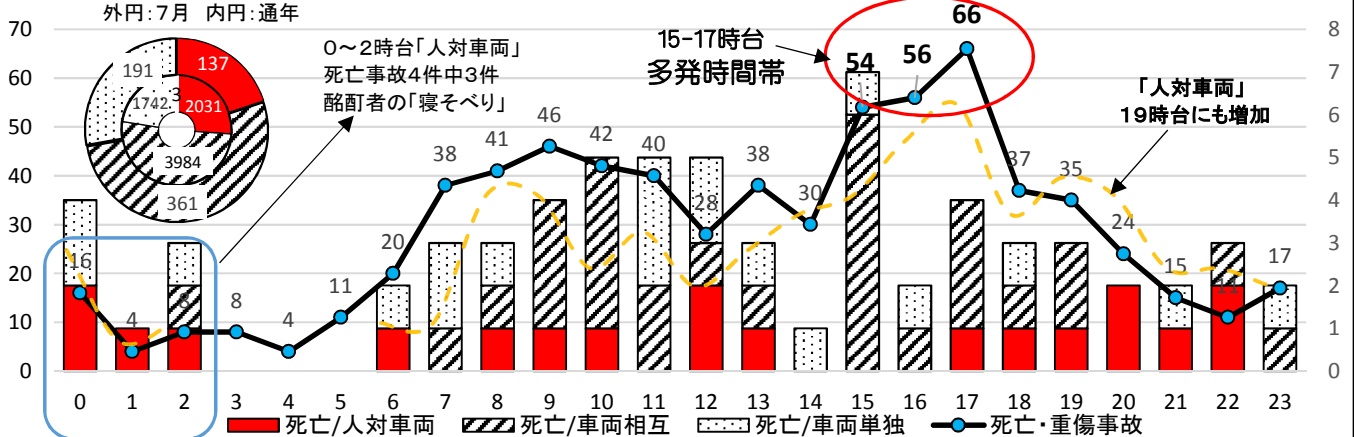
事故類型・自宅からの距離 (同乗中を除く)

事故類型	自転車	歩行者	自宅からの距離	自転車	歩行者
出会い頭	13	横断歩道横断中	4	500m以下	11
転倒	3	その他横断中	15	1km以下	4
その他	1	その他	4	1km超	2
計	17	計	23	計	17
				計	23

事故類型別 外円:7月 内円:通年



【7月発生事故】時間別・死亡重傷事故発生状況 (H24-H30:高速隊除く)



○ 『6日』と『19日』を交通死亡事故警戒強化日とします！

- 1 「死亡事故」が集中する期間は、『6日～10日の5日間』です。(過去7年間 32.8%)
- 2 「死亡・重傷事故」では、『19日～21日、26日から月末』に多発する傾向です。

【7月発生事故】日別・死亡重傷事故発生状況 (H24-H30:高速隊除く)

