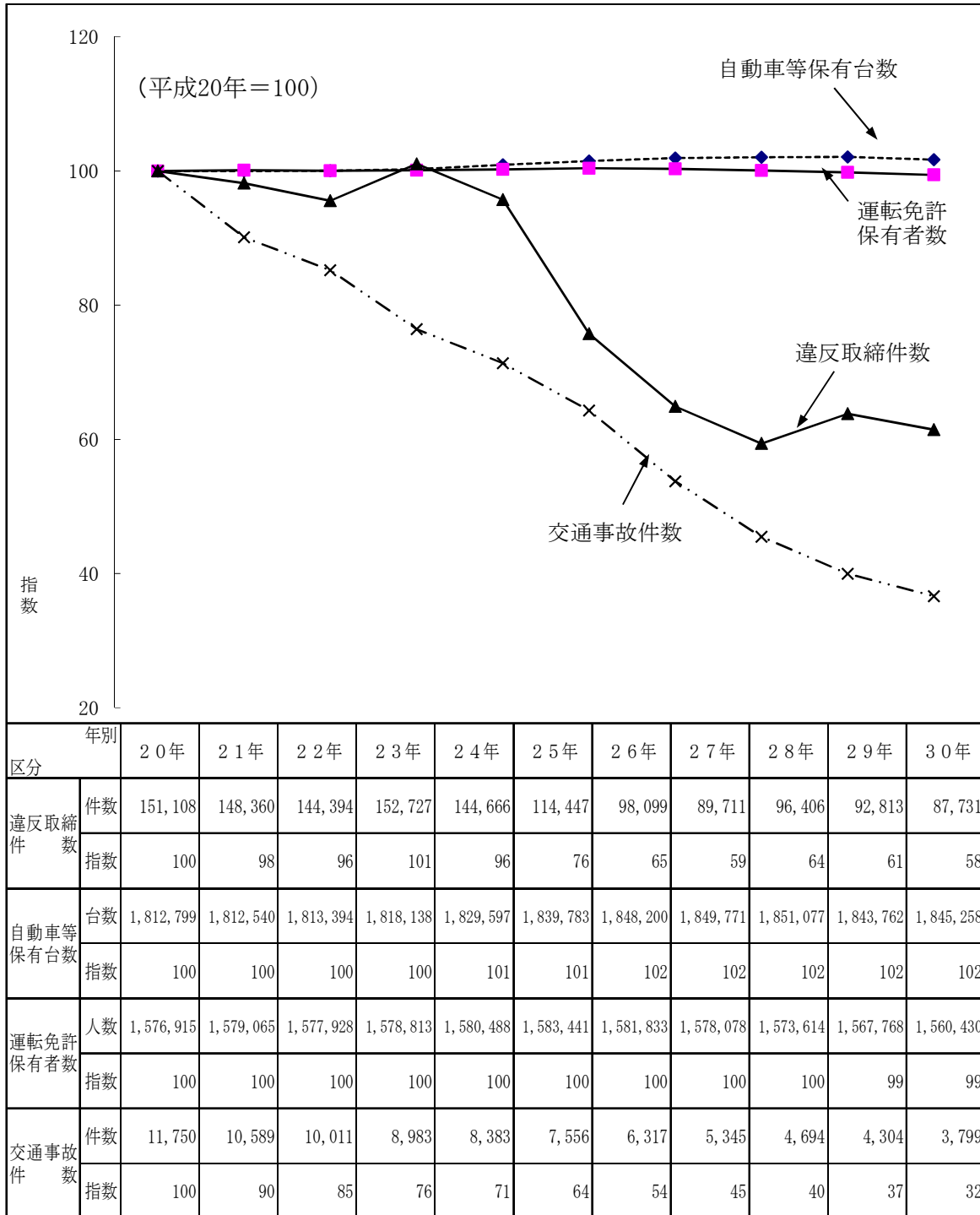


第七編 交通指導取締り ひき逃げ事件



1 交通指導取締り等の年別推移

(平成20年～平成30年)



- ※ 「違反取締件数」に確認標章取付件数を含まず。
- ※ 「自動車等保有台数」は、平成28年までは12月末現在、平成29年以降は3月31日現在（国土交通省北陸信越運輸局新潟運輸支局調べ）で、原付車・小特車を除く。
- ※ 指数は、平成20年を100としたものである。（単位未満四捨五入）

2 道路交通法違反取締り状況

(1) 交通取締り状況

ア 飲酒運転

区分	年別	21年	22年	23年	24年	25年	26年	27年	28年	29年	30年
総取締り件数		148,360	144,394	152,727	144,666	114,447	98,099	89,711	96,406	92,813	87,731
飲酒運転		1,063	1,058	945	823	729	720	696	661	751	741
構成率(%)		0.7	0.7	0.6	0.6	0.6	0.7	0.8	0.7	0.8	0.8
背後責任追及件数		47	26	30	20	14	18	19	24	14	21
周辺者三罪		43	26	29	20	14	18	18	22	14	21

イ 無免許運転

区分	年別	21年	22年	23年	24年	25年	26年	27年	28年	29年	30年
総取締り件数		148,360	144,394	152,727	144,666	114,447	98,099	89,711	96,406	92,813	87,731
無免許運転		345	424	383	357	299	334	284	237	307	280
構成率(%)		0.2	0.3	0.3	0.2	0.3	0.3	0.3	0.2	0.3	0.3

ウ 速度違反(検挙・告知)

区分	年別	21年	22年	23年	24年	25年	26年	27年	28年	29年	30年
総取締り件数		148,360	144,394	152,727	144,666	114,447	98,099	89,711	96,406	92,813	87,731
速度違反	検挙	2,512	2,436	1,912	1,573	1,062	905	841	833	655	559
	速度違反に占める構成率(%)	5.8	5.9	4.5	3.8	3.7	3.9	5.0	4.5	4.1	4.0
	告知	40,943	38,587	40,906	40,057	27,669	22,268	15,855	17,509	15,136	13,480
	計	43,455	41,023	42,818	41,630	28,731	23,173	16,696	18,342	15,791	14,039
総件数に対する速度違反の構成率(%)		29.3	28.4	28.0	28.8	25.1	23.6	18.6	19.0	17.0	16.0

エ 交差点関連違反

区分	年別	21年	22年	23年	24年	25年	26年	27年	28年	29年	30年
総取締り件数		148,360	144,394	152,727	144,666	114,447	98,099	89,711	96,406	92,813	87,731
交差点関連違反		20,677	17,702	18,274	17,942	17,631	16,072	17,973	18,329	19,952	21,623
構成率(%)		13.9	12.3	12.0	12.4	15.4	16.4	20.0	19.0	21.5	24.6
内訳	信号無視	5,597	4,691	4,258	4,376	4,127	3,632	3,821	3,779	3,707	3,672
	一時不停止	14,858	12,733	13,693	13,367	13,233	11,910	13,056	13,448	15,067	16,262
	歩行者妨害	222	278	323	199	271	530	1,096	1,102	1,178	1,689

※ 「総取締り件数」に、確認標章取付件数を含まず。

(2) 道路交通法違反指導取締り状況

ア 署(隊)別取締り状況

区分 署隊別	検 査 件 数						増 減 率 (%)		警 告 件 数			人 身 事 故 1 件 当 た り の 検 査 件 数		付 確 の 認 み 標 章 取
	3 0 年		2 9 年		計	増 減 率 (%)	30 年	29 年	増 減 率 (%)	事 故 件 数	検 査 指 数			
	告 知	検 査	告 知	検 査										
	計	計	計	計										
新潟	4,816	1,555	6,371	4,418	2,092	6,510	-2.1	331	268	23.5	423	15.1	1,439	
新潟中央	950	202	1,152	1,174	426	1,600	-28.0	106	214	-50.5	105	11.0	594	
新潟東	1,933	1,277	3,210	731	340	1,071	199.7	270	154	75.3	256	12.5	231	
新潟西	1,853	715	2,568	2,473	787	3,260	-21.2	291	441	-34.0	293	8.8	290	
江南	1,020	174	1,194	2,041	709	2,750	-56.6	58	190	-69.5	169	7.1	2	
新潟北	1,250	419	1,669	1,521	598	2,119	-21.2	81	133	-39.1	176	9.5	7	
佐渡西	1,655	1,159	2,814	768	1,025	1,793	56.9	70	98	-28.6	36	78.2		
佐渡東	604	358	962	423	409	832	15.6	50	36	38.9	17	56.6	313	
新発田	1,183	1,012	2,195	1,386	1,226	2,612	-16.0	130	251	-48.2	214	10.3	253	
村上	847	626	1,473	699	625	1,324	11.3	62	73	-15.1	86	17.1		
阿賀野	568	456	1,024	741	729	1,470	-30.3	34	34		48	21.3		
津川	235	138	373	385	133	518	-28.0	39	33	18.2	23	16.2		
五泉	871	1,019	1,890	653	1,169	1,822	3.7	68	28	142.9	60	31.5		
秋葉	898	533	1,431	1,228	981	2,209	-35.2	261	326	-19.9	69	20.7		
三条	1,525	1,078	2,603	1,275	574	1,849	40.8	81	130	-37.7	189	13.8	221	
新潟南	866	300	1,166	992	447	1,439	-19.0	62	44	40.9	56	20.8		
西蒲	818	609	1,427	725	929	1,654	-13.7	110	79	39.2	120	11.9		
燕	885	452	1,337	1,564	1,101	2,665	-49.8	29	14	107.1	146	9.2	1	
加茂	685	561	1,246	1,014	381	1,395	-10.7	175	200	-12.5	52	24.0		
見附	1,122	452	1,574	917	860	1,777	-11.4	149	24	520.8	75	21.0		
長岡	3,046	1,296	4,342	3,854	1,614	5,468	-20.6	224	268	-16.4	308	14.1	894	
与板	683	316	999	931	363	1,294	-22.8	49	44	11.4	35	28.5		
小千谷	1,310	603	1,913	1,309	752	2,061	-7.2	78	70	11.4	77	24.8		
小出	951	171	1,122	493	260	753	49.0	126	201	-37.3	57	19.7		
南魚沼	1,560	1,100	2,660	1,557	1,335	2,892	-8.0	89	64	39.1	114	23.3	51	
十日町	740	506	1,246	920	600	1,520	-18.0	42	54	-22.2	64	19.5	1	
柏崎	1,838	876	2,714	2,065	806	2,871	-5.5	51	69	-26.1	113	24.0	20	
上越	3,404	1,560	4,964	2,829	1,557	4,386	13.2	196	184	6.5	276	18.0	32	
妙高	751	565	1,316	740	601	1,341	-1.9	165	127	29.9	36	36.6		
糸魚川	1,349	730	2,079	1,398	908	2,306	-9.8	52	80	-35.0	47	44.2	2	
交機隊	7,915	6,906	14,821	7,429	6,866	14,295	3.7	112	101	10.9				
高速隊	7,320	4,555	11,875	7,950	5,007	12,957	-8.4	28	31	-9.7	59	201.3		
指導課	1		1											
合 計	55,452	32,279	87,731	56,603	36,210	92,813	-5.5	3,669	4,063	-9.7	3,799	23.1	4,351	

※ 告知件数は反則切符告知を示し、それ以外は検査件数として計上した。

イ 署(隊)別・違反別取締り状況

違反別 署隊別	(平成30年中)														付 確 の 認 み 標 章 取								
	合 計	無 免 許	酒 酔 い	酒 気 帯	最 高 速 度	追 越 し	通 行 区 分	信 号	一 時 不 停 止	歩 行 者 妨 害	安 全 運 転	右 左 折	積 載 超 過	整 備 不 良		無 灯 火	通 行 禁 止	踏 切	定 員 外 乗 車	免 許 不 携 帯	駐 停 車	そ の 他	
新潟	6,371	24	1	58	43		10	410	895	281	13			36	27	640	2	3	152	157	3,619	1,439	
新潟中央	1,152	6		22	86		4	48	117	64	4				1	205	5		53	94	443	594	
新潟東	3,210	23	1	28	253			116	336	69	8			17	1	215	163		87	16	1,877	231	
新潟西	2,568	12	1	35	172		2	66	973	122	4			4	14	71	34	2	82	14	960	290	
江南	1,194	5		11	331		2	300	165	90	2			5	2	16			36		229	2	
新潟北	1,669	4		23	659	1	2	166	162	3	2			4		53	2	2	40		546	7	
佐渡西	2,814	6		16	345		8	86	1,017	15	8		1	22		2		1	94		1,193		
佐渡東	962	2		3	136		6	12	282	16	2			3		39			47	27	387	313	
新発田	2,195	19	1	35	61		9	113	290	302	10		1	12	1	98	35	3	82	18	1,105	253	
村上	1,473	2		21	210		23	56	280	7	2			1		14	1		48		808		
阿賀野	1,024	5		5	180	1	2	41	198	1	1			1		6	25		35		524		
津川	373			4	189	3	2	8	14	1				1		1			17		134		
五泉	1,890	11		8	255		5	33	229	33	1			2		27	3	2	85		1,196		
秋葉	1,431	1		9	206		4	77	204	14	2			4	1	48	124		55		682		
三条	2,603	8	1	38	335		2	46	274	5	2			32	1	306	32	3	134	10	1,374	221	
新潟南	1,166	3		5	187		2	58	484	27	4			2		3			35		356		
西蒲	1,427	6		17	138	1	7	106	399	14	2			11		9	21		75		621		
加茂	1,337	5	1	24	244		3	43	150	17	5			5		101	28		53		658	1	
見附	1,574	3		10	162	2	6	150	624	3	3			9		55	41		71		658		
長岡	4,342	20	1	35	217		5	233	1,262	75	6		2	46	1	458	12	2	146	93	1,728	894	
与板	999	6		10	105		2	93	338	1	4					1	54		38		347		
小千谷	1,913	14		16	585		2	55	265	35	2			33	1	97	89		48		671		
小出	1,122	3		9	151		2	33	504	33	2			2		1	112		38		232		
南魚沼	2,660	2	1	25	599	2	5	142	400	3	9			4		24	12	2	144	7	1,279	51	
十日町	1,246	7		15	341		5	60	175	2	1			1		4	6	2	46	1	580	1	
柏崎	2,714	11		21	309		5	100	713	16	4			6		235	167		62	2	1,063	20	
上越	4,964	21		33	397	1	8	303	1,420	10	3			8	3	254	199	4	174		2,126	32	
妙高	1,316	4		8	213		4	18	160	3	1			3		7	2	3	67		823		
糸魚川	2,079	3	1	25	281		17	64	477	4	8			14		41	114	1	71		958	2	
交機隊	14,821	28		149	1,323	2	13	595	3,170	415	1	2	17	125		46	9	1	561		8,364		
高速隊	11,875	15		5	5,233	15	598	13	8		4			17		4			152		5,811		
指導課	1																						
合計	87,731	280	9	732	14,039	29	766	3,672	16,262	1,689	122	3	21	429	53	3,082	1,293	31	2,887	439	41,893	4,351	
29年	92,813	307	5	746	15,791	33	663	3,707	15,067	1,178	130	5	24	435	45	3,798	1,133	66	3,320	535	45,825	5,105	

ウ 署(隊)別・路線別取縮り状況

(平成30年中)

路線別 署隊別	一 般 国 道										高 速 道	主 要 地 方 道	一 般 県 道	市 町 村 道	そ の 他							
	合 計	7 号 線	8 号 線	17 号 線	18 号 線	49 号 線	116 号 線	117 号 線	252 号 線	253 号 線						289 号 線	290 号 線	402 号 線	403 号 線	404 号 線	405 号 線	そ の 他
新潟	6,371	355	14			3	8									198	967	406	4,408	12		
新潟中央	1,152	57					94					103				1	9	9	879			
新潟東	3,210	110														83	418	164	2,433	2		
新潟西	2,568		19				49					9					950	39	1,432	70		
江南	1,194	1				264											410	30	471	16		
新潟北	1,669	13														27	633	195	796	5		
新潟西	2,814															550	835	267	1,129	33		
佐渡東	962															57	310	31	443	121		
新潟田	2,195	187									46					47	257	402	1,245	11		
村上	1,473	595									23					264	35	223	320	13		
阿賀野	1,024					197										74	70	166	506	6		
津川	373					168										38	26	107	34			
五泉	1,890					2					129						777	276	688	18		
秋葉	1,431															66	322	28	934	1		
三糸	2,603		162								1		80				101	115	1,634	1		
新潟南	1,166	182														45	132	132	647	28		
西蒲	1,427						182					32				198	203	184	499	129		
燕	1,337						194										121	139	726	96		
加茂	1,246																156	84	564	19		
見附	1,574		75														277	163	1,030	9		
長岡	4,342	218	14								1					498	157	286	3,049	8		
与板	999	1					100					124	45			78	134	296	216	5		
小千谷	1,913			143							332					248	124	283	770	12		
小出	1,122			516												70	124	187	134	2		
南魚沼	2,660			452												261	457	488	932	10		
十日町	1,246										238	15				29	249	53	548	5		
柏崎	2,714		383				49									167	84	461	1,508	19		
上越	4,964		312													16	797	1,113	2,460	47		
妙高	1,316															283	253	71	570	2		
糸魚川	2,079	438														138	1	20	399	16		
交機隊	14,821	734		334	202	303	188	145	58	106	29	108	13	159	23	26	5	2,229	1,498	157		
高速隊	11,875	1	15	3	3		4	1		1			3		2	14	11,558	34	4	138		
指導課	1						1															
合計	87,731	2,053	2,814	1,462	387	937	869	716	204	375	495	375	284	885	112	93	4,241	11,671	8,299	38,884	1,011	
構成率(%)	100.0	2.3	3.2	1.7	0.4	1.1	1.0	0.8	0.2	0.4	0.6	0.4	0.3	1.0	0.1	0.1	4.8	13.2	9.5	44.3	1.2	
29年	92,813	1,859	3,209	882	383	1,315	1,301	876	261	374	567	553	325	634	286	113	4,985	12,587	12,091	8,795	40,328	1,089

(3) 年齢・性別・違反別取縮り状況

(平成30年中)

年齢性別 違反別	合計		16歳未満		16歳		17歳		18歳		19歳		少年計		20歳～24歳		25歳～29歳		30歳～39歳		40歳～49歳		50歳～59歳		60歳以上		成人計	
	男	女	男	女	男	女	男	女	男	女	男	女	男	女	男	女	男	女	男	女	男	女	男	女	男	女	男	女
無免許	255	25	1	14	1	2	4	6	27	1	20	5	25	3	43	3	38	9	41	1	61	3	228	24				
酒酔い	8	1									2		1	1					3		2		8	1				
酒気帯	657	75					6	1	12	2	60	10	55	12	115	12	137	24	121	9	157	6	645	73				
最高速度	10,143	3,896		5	1	20	2	39	11	92	32	301	946	301	1,918	789	2,360	985	1,760	693	2,199	812	9,987	3,850				
追越し	27	2					1		1				3		6	1	3		4	1	7		26	2				
通行区分	643	123					2	7	9				71	14	125	20	162	24	87	21	129	30	634	123				
信号	2,541	1,131		2		5	28	10	44	20	79	86	193	99	400	183	500	245	399	195	765	293	2,462	1,101				
一時不停止	9,331	6,931		12		31	3	67	23	106	69	444	663	475	1,519	1,132	1,843	1,625	1,315	1,281	3,011	1,879	9,115	6,836				
歩行者妨害	850	839					3	2	7	4	10	39	56	61	134	141	164	172	142	169	298	251	840	833				
安全運転	101	21					1	1	2				13	6	10	3	14		16		30	9	99	21				
右左折	3																						3					
積載超過	20	1													1		4	1	6		8		20	1				
整備不良	329	100		4		6	8	10	2	28	2	65	42	6	54	15	50	28	30	18	60	22	301	98				
無灯火	26	27					2	2	3	5	7	4	4		1	4	4	6	2	3		3	21	20				
通行禁止	1,916	1,166		4		2	21	6	33	7	60	88	206	122	346	232	396	256	265	197	448	258	1,856	1,153				
踏切	804	489		3		1	6	2	12	3	22	34	56	34	139	85	188	136	147	68	185	127	782	484				
定員外乗車	24	7		3		5	1	2	5		15		1		1	3	2	1			5	2	9	6				
免許不携帯	2,198	689		3		6	9	2	33	10	51	75	189	48	381	133	410	157	295	104	723	160	2,147	677				
駐停車	350	89							1	3			40	14	64	12	73	17	70	12	68	25	347	88				
その他	31,889	10,004		22		31	1	112	28	194	62	631	2,264	886	6,168	2,491	6,627	2,276	4,356	1,261	10,422	2,368	31,530	9,913				
合計	62,115	25,616	1	72	2	109	7	311	88	562	215	1,723	4,825	2,079	11,431	5,259	12,975	5,962	9,059	4,033	18,581	6,248	61,060	25,304				
29年	66,024	26,789	6	80	2	147	8	406	99	627	233	1,924	5,312	2,269	12,800	5,787	13,514	6,396	9,309	3,961	19,328	6,110	64,758	26,447				

(4) 車種別・違反別取縮り状況

(平成30年中)

車種別 違反別	大 型			中 型			準 中 型			通 用			軽 物			二輪・原付	ミニバン・小軽					
	バス		特重	バス		乗用	貨物		乗用	貨物		乗用	貨物		乗用							
	営業用	自家用		営業用	自家用		営業用	自家用		営業用	自家用		営業用	自家用				営業用	自家用	営業用	自家用	
合計	280		1				1				100	2	12		91	47	1	18	3			
無免許																						
酒酔い																						
酒気帯																						
最高速度	1	4	18	1	4	1	43	30	2	1	143	16	998	8	2,952	1	760	25	186			
追越し																						
通行区分																						
信号	1	11	90	1	23	40	3	7	1,666	36	112	2	1,329	2	1,329	250	14	52				
一時不停止																						
歩行者妨害	1																					
安全運転																						
右左折																						
積載超過																						
整備不良																						
無灯火																						
通行禁止	1																					
踏切	1																					
定員外乗車																						
免許不携帯																						
駐停車																						
その他																						
合計	87,731	5	109	326	6	19	3	404	228	19	3	1,455	188	4,828	43	27,616	2	13,011	322	1,242	10	
29年	92,813	1	5	121	301	2	36	5	510	230	42	8	1,149	149	5,464	64	29,186	3	13,213	304	1,366	10

5 暴走族の実態と取締り状況

(1) 暴走族の実態(12月末現在)

ア グループ数・人員

区 分	2 9 年	3 0 年
グ ル ー プ 数	0	0
グループ加入者	0	0
グループ未加入者	27	0
総 人 員	27	0

エ 暴走族グループ構成員一覧表

区分	グループ名	3 0 年		
		少年	成人	計
グループ加入者計				
グループ未加入者計		0	0	0
合 計		0	0	0

イ 少年・成人別

区 分	2 9 年	3 0 年
少 年	17	0
構成率(%)	63.0	
成 人	10	0
構成率(%)	37.0	
合 計	27	0

ウ 学 職 別

区 分	2 9 年		3 0 年	
		構成率(%)		構成率(%)
学 生	中 学 生			
	高 校 生			
	大 学 生			
	そ の 他 学 生			
	計			
有 職 者	公 務 員			
	会 社 員	6	22.2	
	自動車運転手			
	自動車関係工員			
	店 員	1	3.7	
	職 工	5	18.5	
	農 漁 業			
	そ の 他	1	3.7	
計	13	48.1	0	
そ の 他	暴 力 団	1	3.7	
	無 職	13	48.1	
合 計	27	100.0	0	

(2) 暴走族の取締り状況

ア い集・走行状況

年別 区分	20年	21年	22年	23年	24年	25年	26年	27年	28年	29年	30年
い集・走行回数	15	20	24	26	41	37	24	16	15	7	3
参加人員	98	123	213	223	171	137	92	94	97	45	35
参加車両	54	106	202	185	157	128	99	84	84	42	20
うち二輪車	54	106	195	185	138	126	97	83	77	41	14

イ 取締り状況

年別 区分	20年	21年	22年	23年	24年	25年	26年	27年	28年	29年	30年	
道 交 法	共同危険	29 (15)	21 (7)								24 (12)	
	その他	16 (1)		15	1	11	13 (1)	15	12 (1)	7	7	1
	計	45 (16)	21 (7)	15	1	11	13 (1)	15	12 (1)	7	7	25
刑法犯				1 (1)	2 (2)	3 (1)	1 (1)	5 (1)	6 (2)		1	
特別法犯	2			1			4	4 (3)	2 (1)		1	
合計	47 (16)	21 (7)	15	3 (1)	13 (2)	16 (2)	20 (1)	21 (5)	15 (3)	9	25 (12)	

※ ()内は逮捕人員を示す。

ウ 押収車両の状況

年別 区分	20年	21年	22年	23年	24年	25年	26年	27年	28年	29年	30年
四 輪	強制										
	任意					1					2
	計					1					2
二 輪	強制	19	8	7					1	5	12
	任意					3				8	9
	計	19	8	7		3			1	13	21
合 計	強制	19	8	7					1		12
	任意					4					11
	計	19	8	7		4			1	13	23

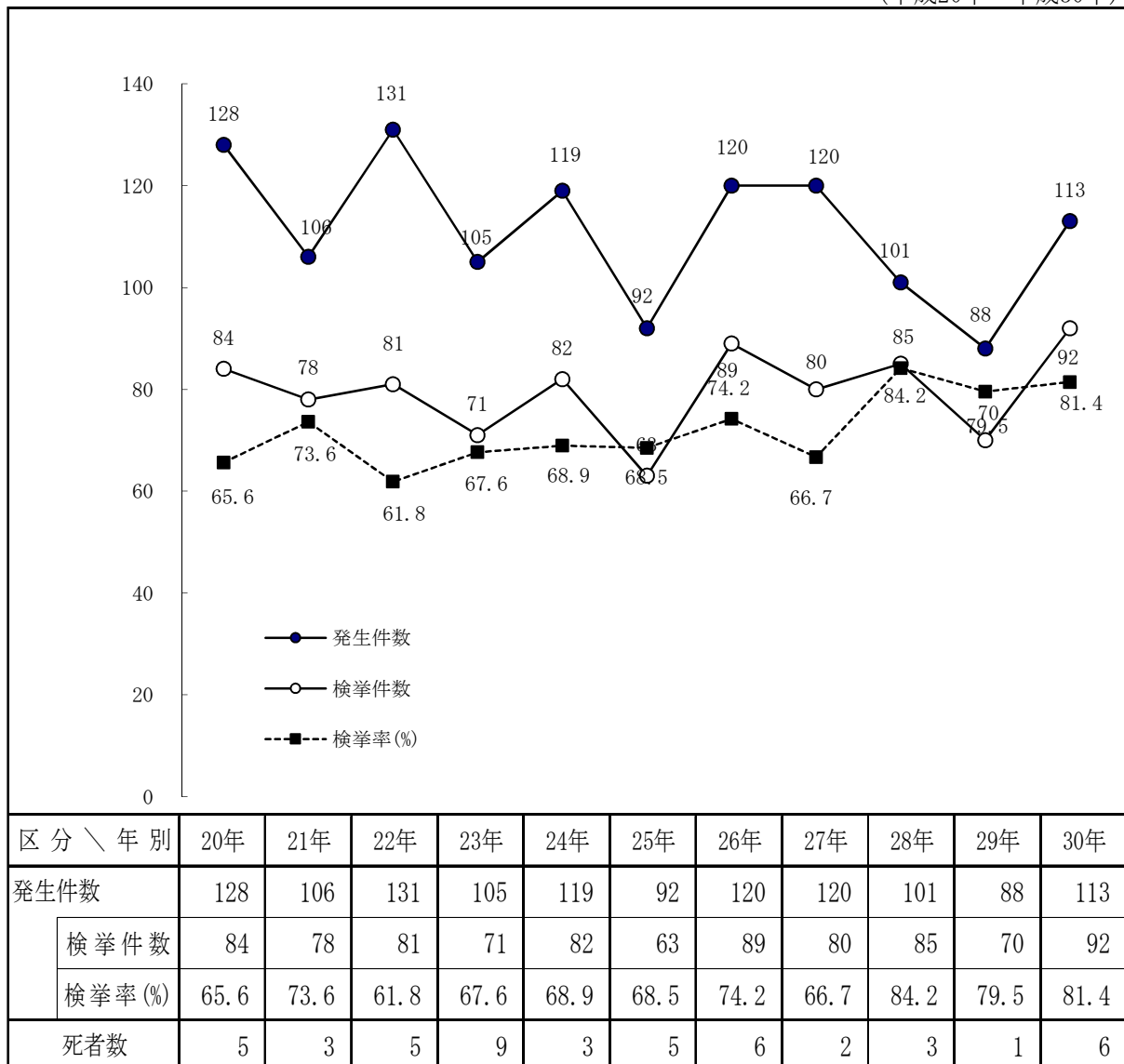
4 ひき逃げ事件

(1) ひき逃げ事件 発生状況

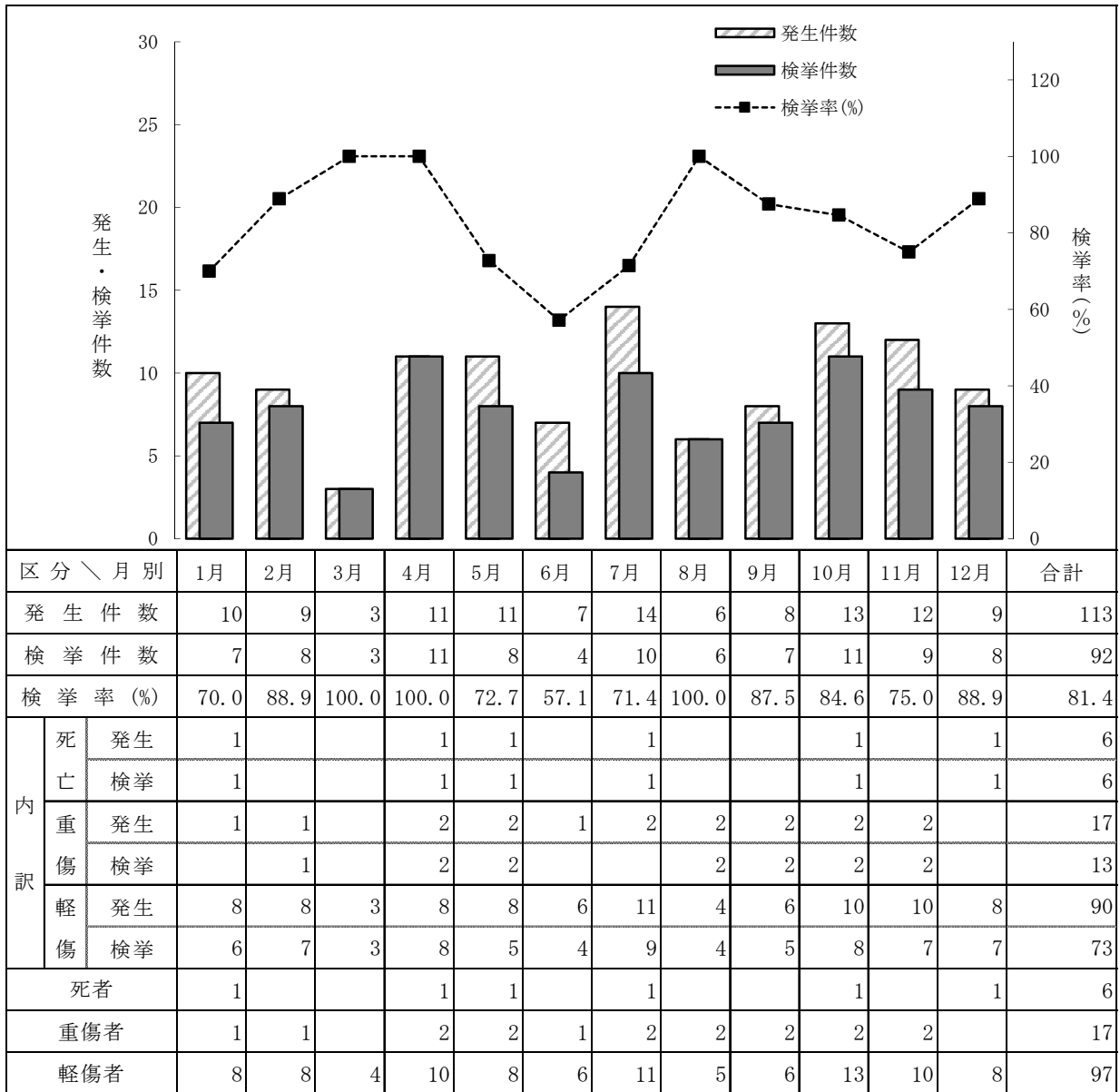
区分 \ 年別	30年	29年	増減数	増減率	
発生件数	113	88	25	28.4%	
内訳	死亡事故	6	1	5	500.0%
	重傷事故	17	15	2	13.3%
	軽傷事故	90	72	18	25.0%
死者数	6	1	5	500.0%	
負傷者数	114	99	15	15.2%	
内訳	重傷者数	17	16	1	6.3%
	軽傷者数	97	83	14	16.9%

(2) ひき逃げ事件 年別推移

(平成20年～平成30年)



(3) ひき逃げ事件 月別発生検挙状況



(4) ひき逃げ事件 時間別発生状況

区分 \ 時間別	0	2	4	6	8	10	12	14	16	18	20	22	合計
	2	4	6	8	10	12	14	16	18	20	22	24	
30年	4	4	1	11	14	8	9	11	16	14	16	5	113
構成率 (%)	3.5	3.5	0.9	9.7	12.4	7.1	8.0	9.7	14.2	12.4	14.2	4.4	100.0
29年	4	0	2	11	7	12	5	4	13	22	4	4	88
構成率 (%)	4.5	0.0	2.3	12.5	8.0	13.6	5.7	4.5	14.8	25.0	4.5	4.5	100.0

(5) ひき逃げ事件 路線別発生検挙状況

区分	路線別	一 般 国 道								高速道	主要地方道	市町村道	その他	合計
		7号線	8号線	17号線	18号線	49号線	113号線	116号線	117号線					
発生件数		11	7	1				2		10	2	34	46	113
	構成率(%)	9.7	6.2	0.9				1.8		8.8	1.8	30.1	40.7	100.0
検挙件数														
内 訳	死亡	発生								1		3	2	6
		検挙								1		3	2	6
	重傷	発生	1	3						1		8	4	17
		検挙	1	3						1		6	2	13
	軽傷	発生	10	4	1				2	8	2	23	40	90
		検挙	9	3	1				2	7	2	21	28	73
29年	発生	4	5	3		1	2	1	6		19	47	88	
	検挙	5	5	3		1	2	1	4		15	34	70	

(6) ひき逃げ事件 逃走動機別検挙状況

逃走動機	飲酒運転中であつたから	無免許運転中であつたから	被害者と話合で済まそうと思つたから	他の犯罪の発覚を恐れて	相手が悪くて事故になつたから	逃げてしまえばわからないと思つた	行政処分または刑事処分を恐れて	損害賠償を恐れて	事故を起こし恐ろしくなつたから	被害者が大したことはないと言つた	被害者の被害程度がたいしたことはないと思つた	事故を起こしたことが半信半疑	急ぎの用事があつたから	否認(事故を知らない・被害がないと思つた)	その他	合計
30年	11	4		1	1	4	1		19	6	13	6	10	14	2	92
構成率(%)	12.0	4.3		1.1	1.1	4.3	1.1		20.7	6.5	14.1	6.5	10.9	15.2	2.2	100.0
29年	11	2	2		1	3	5	3	12	1	11	4	4	6	5	70
構成率(%)	15.7	2.9	2.9		1.4	4.3	7.1	4.3	17.1	1.4	15.7	5.7	5.7	8.6	7.1	100.0

(7) ひき逃げ事件 署別発生検挙状況

区分 署・隊	件数			内訳					
				死亡		重傷		軽傷	
	発生	検挙	検挙率	発生	検挙	発生	検挙	発生	検挙
新潟	22	21	95.5	1	1	3	3	18	17
新潟中央	5	4	80.0	1	1			4	3
新潟東	6	6	100.0			2	2	4	4
新潟西	9	5	55.6					9	5
江南	2	1	50.0			1		1	1
新潟北	4	3	75.0	1	1			3	2
佐渡西	3	3	100.0	1	1			2	2
佐渡東	1	1	100.0					1	1
新発田	5	5	100.0					5	5
村上	3	3	100.0					3	3
阿賀野	1	1	100.0					1	1
津川									
五泉	1	1	100.0					1	1
秋葉	1							1	
三条	8	7	87.5	1	1	2	2	5	4
新潟南	1	1	100.0					1	1
西蒲	4	3	75.0			2	1	2	2
燕	5	4	80.0					5	4
加茂									
見附	2	1	50.0					2	1
長岡	9	6	66.7			3	2	6	4
与板	2	1	50.0			1	1	1	
小千谷	1							1	
小出									
南魚沼	2	1	50.0			1		1	1
十日町	3	2	66.7			1	1	2	1
柏崎	5	4	80.0					5	4
上越	5	5	100.0	1	1			4	4
妙高	1	1	100.0			1	1		
糸魚川									
高速隊	2	2	100.0					2	2
合計	113	92	81.4	6	6	17	13	90	73