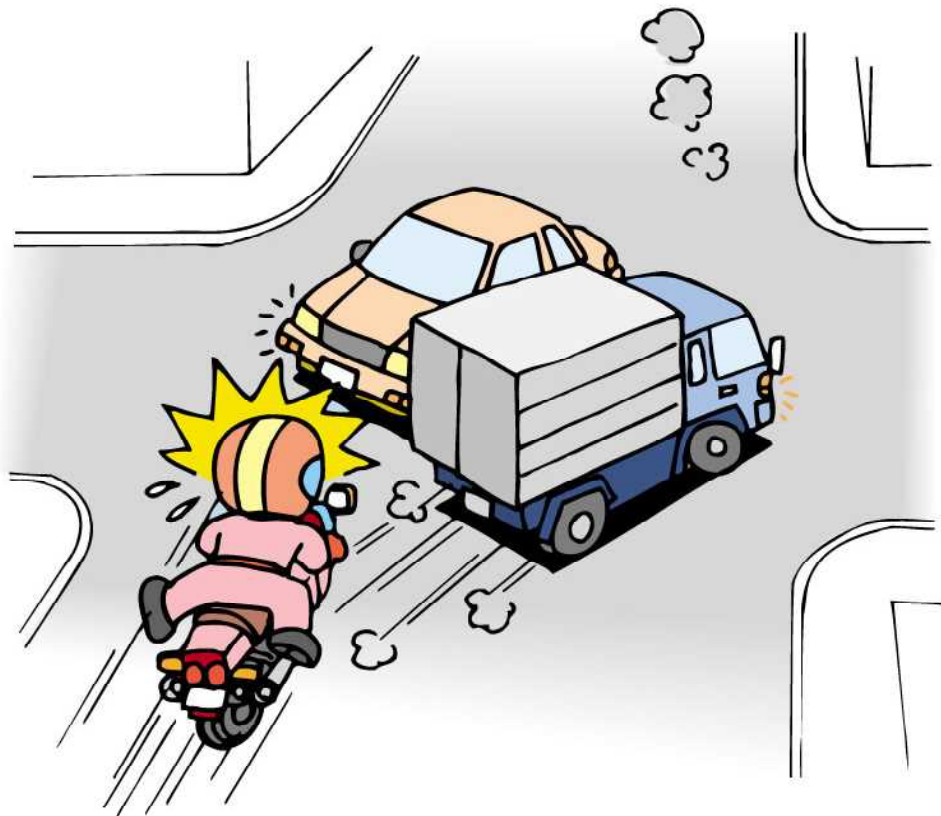


## 第二編 全国の交通事故



# 全国の交通事故発生状況

平成30年中に全国で発生した交通事故は、発生件数・死者数・負傷者数ともに前年より減少し、死者数については3年連続、発生件数・負傷者数については14年連続で減少を続けている。

## 1 交通事故発生状況

区分	年別	30年	29年	増減数	増減率(%)
発生件数		430,601	472,165	-41,564	-8.8
死者数		3,532	3,694	-162	-4.4
負傷者数		525,846	580,850	-55,004	-9.5

## 2 1日の平均件数及び発生間隔

区分	年別	1日平均		発生間隔	
		30年	29年	30年	29年
発生件数		1,179.7	1,293.6	1分13秒に1件	1分6秒に1件
死者数		9.7	10.1	2時間28分48秒に1人	2時間22分17秒に1人
負傷者数		1,440.7	1,591.4	59秒に1人	54秒に1人

## 3 月別発生状況

区分	発生件数			死者数			負傷者数		
	30年	29年	増減率(%)	30年	29年	増減率(%)	30年	29年	増減率(%)
1月	35,388	38,732	-8.6	318	282	12.8	43,750	48,009	-8.9
2月	32,716	36,538	-10.5	245	288	-14.9	39,407	44,403	-11.3
3月	37,543	40,256	-6.7	282	303	-6.9	45,966	49,676	-7.5
4月	34,795	37,955	-8.3	270	244	10.7	42,191	46,846	-9.9
5月	34,615	37,982	-8.9	253	282	-10.3	42,266	47,077	-10.2
6月	34,387	37,967	-9.4	235	276	-14.9	41,666	46,289	-10.0
上半期計	209,444	229,430	-8.7	1,603	1,675	-4.3	255,246	282,300	-9.6
7月	37,360	40,020	-6.6	280	314	-10.8	45,999	49,370	-6.8
8月	36,058	39,207	-8.0	296	310	-4.5	45,614	50,178	-9.1
9月	33,290	37,911	-12.2	279	299	-6.7	40,930	46,461	-11.9
10月	37,764	41,483	-9.0	338	343	-1.5	45,492	50,734	-10.3
11月	37,279	39,784	-6.3	326	372	-12.4	45,111	48,106	-6.2
12月	39,406	44,330	-11.1	410	381	7.6	47,454	53,701	-11.6
下半期計	221,157	242,735	-8.9	1,929	2,019	-4.5	270,600	298,550	-9.4
合計	430,601	472,165	-8.8	3,532	3,694	-4.4	525,846	580,850	-9.5

4 交通事故・自動車台数・人口等の年別推移

区分 年別	発生件数	死者数	負傷者数	自動車台数 (台)	人口 (千人)	自動車1万台当たり			人口10万人当たり		
						発生件数	死者数	負傷者数	発生件数	死者数	負傷者数
昭和元年	42,266	2,035	30,282	38,693	60,210	10,923.4	525.90	7,826.2	70.2	3.40	50.3
2	49,115	2,083	33,222	66,306	61,140	7,407.3	314.10	5,010.4	80.3	3.40	54.3
3	55,533	2,321	36,854	81,811	62,070	6,788.0	283.70	4,504.8	89.5	3.70	59.4
4	58,077	2,448	38,633	97,075	62,930	5,982.7	252.20	3,979.7	92.3	3.90	61.4
5	63,411	2,536	43,621	106,604	63,872	5,948.3	237.90	4,091.9	99.3	4.00	68.3
6	68,823	2,572	46,328	118,241	64,870	5,820.6	217.50	3,918.1	106.1	4.00	71.4
7	71,221	2,801	49,259	125,136	65,890	5,691.5	223.80	3,936.4	108.1	4.30	74.8
8	64,643	2,921	46,959	134,784	66,880	4,796.0	216.70	3,484.0	96.7	4.40	70.2
9	69,342	3,226	50,204	156,582	67,690	4,428.5	206.00	3,206.2	102.4	4.80	74.2
10	66,415	3,549	49,323	176,252	68,662	3,768.2	201.40	2,798.4	96.7	5.20	71.8
11	59,444	3,484	45,323	195,213	69,590	3,045.1	178.50	2,321.7	85.4	5.00	65.1
12	55,958	3,633	44,051	214,146	70,040	2,613.1	169.70	2,057.1	79.9	5.20	62.9
13	47,017	3,678	35,119	222,246	70,530	2,115.5	165.50	1,580.2	66.7	5.20	49.8
14	35,634	3,265	29,317	217,585	70,850	1,637.7	150.10	1,347.4	50.3	4.60	41.4
15	30,777	3,241	26,412	217,199	71,400	1,417.0	149.20	1,216.0	43.1	4.50	37.0
16	24,082	2,832	21,042	199,001	74,600	1,210.1	142.30	1,057.4	32.3	3.80	28.2
17	21,159	2,945	19,636	188,295	72,600	1,123.7	156.40	1,042.8	29.1	4.10	27.0
18	16,780	2,887	16,087	179,753	73,300	933.5	160.60	895.0	22.9	3.90	21.9
19	11,507	3,030	11,580	163,635	73,800	703.2	185.20	707.7	15.6	4.10	15.7
20	8,706	3,365	9,094	144,351	72,200	603.1	233.10	630.0	12.1	4.70	12.6
21	12,504	4,409	12,655	166,647	75,750	750.3	264.60	759.4	16.5	5.80	16.7
22	17,778	4,565	16,852	188,211	78,101	944.6	242.50	895.4	22.8	5.80	21.6
23	21,341	3,841	17,609	233,113	80,002	915.5	164.80	755.4	26.7	4.80	22.0
24	25,113	3,790	20,242	312,228	81,773	804.3	121.40	648.3	30.7	4.60	24.8
25	33,212	4,202	25,450	387,543	83,200	857.0	108.40	656.7	39.9	5.10	30.6
26	41,423	4,429	31,274	502,803	84,541	823.8	88.10	622.0	49.0	5.20	37.0
27	58,487	4,696	43,321	715,215	85,808	817.8	65.70	605.7	68.2	5.50	50.5
28	80,019	5,544	59,280	1,025,894	86,981	780.0	54.00	577.8	92.0	6.40	68.2
29	93,869	6,374	72,390	1,311,781	88,239	715.6	48.60	551.8	106.4	7.20	82.0
30	93,981	6,379	76,501	1,463,749	89,276	642.1	43.60	522.6	105.3	7.10	85.7
31	122,671	6,751	102,072	1,718,864	90,172	713.7	39.30	593.8	136.0	7.50	113.2
32	146,833	7,575	124,530	2,017,338	90,928	727.9	37.50	617.3	161.5	8.30	137.0
33	168,799	8,248	145,432	2,331,883	91,767	723.9	35.40	623.7	183.9	9.00	158.5
34	201,292	10,079	175,951	2,775,189	92,641	725.3	36.30	634.0	217.3	10.90	189.9
35	449,917	12,055	289,156	3,302,072	93,419	1,362.5	36.50	875.7	481.6	12.90	309.5
36	493,693	12,865	308,697	4,007,934	94,287	1,231.8	32.10	770.2	523.6	13.60	327.4
37	479,825	11,445	313,813	4,748,331	95,181	1,010.5	24.10	660.9	504.1	12.00	329.7
38	531,966	12,301	359,089	5,775,667	96,156	921.0	21.30	621.7	553.2	12.80	373.4
39	557,183	13,318	401,117	6,775,971	97,182	822.3	19.70	592.0	573.3	13.70	412.7
40	567,286	12,484	425,666	7,897,499	98,275	718.3	15.80	539.0	577.2	12.70	433.1
41	425,944	13,904	517,775	18,006,045	99,036	236.6	7.70	287.6	430.1	13.20	522.8
42	521,481	13,618	655,377	20,403,731	100,196	255.6	6.70	321.2	520.5	13.60	654.1
43	635,056	14,256	828,071	23,098,231	101,331	274.9	6.20	358.5	626.7	14.10	817.2
44	720,880	16,257	967,000	25,895,353	102,536	278.4	6.30	373.4	703.1	15.90	943.1
45	718,080	16,765	981,096	28,386,962	104,665	253.0	5.90	345.6	686.1	16.00	937.4
46	700,290	16,278	849,689	30,543,449	106,100	229.3	5.30	278.2	660.0	15.30	800.8
47	659,283	15,918	889,198	32,884,109	107,595	200.5	4.80	270.4	612.7	14.80	826.4
48	586,713	14,574	789,948	35,517,677	109,104	165.2	4.10	222.4	537.8	13.40	724.0
49	490,452	11,432	651,420	37,334,563	110,573	131.4	3.10	174.5	443.6	10.30	589.1
50	472,938	10,792	622,467	38,593,180	111,940	122.5	2.80	161.3	422.5	9.60	556.1
51	471,041	9,734	613,957	40,886,143	113,094	115.2	2.40	150.2	416.5	8.60	542.9
52	460,649	8,945	593,211	43,412,842	114,165	106.1	2.10	136.6	403.5	7.80	519.6
53	464,037	8,783	594,116	46,375,730	115,190	100.1	1.90	128.1	402.8	7.60	515.8
54	471,573	8,466	596,282	49,451,325	116,155	95.4	1.70	120.6	406.0	7.30	513.4
55	476,677	8,760	598,719	52,250,508	117,060	91.2	1.70	114.6	407.2	7.50	511.5
56	485,578	8,719	607,346	55,228,364	117,902	87.9	1.60	110.0	411.8	7.40	515.1
57	502,261	9,073	626,192	58,485,758	118,728	85.9	1.60	107.1	423.0	7.60	527.4
58	526,362	9,520	654,822	61,786,363	119,536	85.2	1.50	106.0	440.3	8.00	547.8
59	518,642	9,262	644,321	64,539,585	120,305	80.4	1.40	99.8	431.1	7.70	535.6
60	552,788	9,261	681,346	67,035,425	121,049	82.5	1.40	101.6	456.7	7.70	562.9
61	579,190	9,317	712,330	69,344,628	121,660	83.5	1.30	102.7	476.1	7.70	585.5
62	590,723	9,347	722,179	71,264,131	122,239	82.9	1.30	101.3	483.3	7.60	590.8
63	614,481	10,344	752,845	73,624,843	122,745	83.5	1.40	102.3	500.6	8.40	613.3
平成元年	661,363	11,086	814,832	75,959,594	123,205	87.1	1.50	107.3	536.8	9.00	661.4
2	643,097	11,227	790,295	78,113,378	123,611	82.3	1.40	101.2	520.3	9.10	639.3
3	662,392	11,109	810,245	79,843,362	124,101	83.0	1.39	101.5	533.8	8.95	652.9
4	695,346	11,452	844,003	81,091,190	124,567	85.7	1.41	104.1	558.2	9.19	677.5
5	724,678	10,945	878,633	82,204,643	124,938	88.2	1.33	106.9	580.0	8.76	703.3
6	729,461	10,653	881,723	83,485,381	125,265	87.4	1.28	105.6	582.3	8.50	703.9
7	761,794	10,684	922,677	84,973,442	125,570	89.7	1.26	108.6	606.7	8.51	734.8
8	771,085	9,943	942,204	86,548,705	125,864	89.1	1.15	108.9	612.6	7.90	748.6
9	780,401	9,642	958,925	87,543,090	126,166	89.1	1.10	109.5	618.6	7.64	760.1
10	803,882	9,214	990,676	87,991,336	126,486	91.4	1.05	112.6	635.6	7.28	783.2
11	850,371	9,012	1,050,399	88,602,301	126,686	96.0	1.02	118.6	671.2	7.11	829.1
12	931,950	9,073	1,155,707	89,245,093	126,919	104.4	1.02	129.5	734.3	7.15	910.6
13	947,253	8,757	1,181,039	89,718,613	127,291	105.6	0.98	131.6	744.2	6.88	927.8
14	936,950	8,396	1,168,029	90,106,830	127,435	104.0	0.93	129.6	735.2	6.59	916.6
15	948,281	7,768	1,181,681	90,134,695	127,619	105.2	0.86	131.1	743.1	6.09	925.9
16	952,720	7,436	1,183,617	90,456,094	127,687	105.3	0.82	130.8	746.1	5.82	927.0
17	934,346	6,937	1,157,113	91,383,065	127,768	102.2	0.76	126.6	731.3	5.43	905.6
18	887,267	6,415	1,098,564	91,443,421	127,770	97.0	0.70	120.1	694.4	5.02	859.8
19	832,704	5,796	1,034,652	91,166,120	127,771	91.3	0.64	113.5	651.7	4.54	809.8
20	766,394	5,209	945,703	90,827,260	127,692	84.4	0.57	104.1	600.2	4.08	740.6
21	737,637	4,979	911,215	90,464,031	127,510	81.5	0.55	100.7	578.5	3.90	714.6
22	725,924	4,948	896,297	90,287,538	128,057	80.4	0.55	99.3	566.9	3.86	699.9
23	692,084	4,691	854,613	90,148,271	127,799	76.8	0.52	94.8	541.5	3.67	668.7
24	665,157	4,438	825,392	90,564,785	127,515	73.4	0.49	91.1	521.6	3.48	647.3
25	629,033	4,388	781,492	90,894,092	127,298	69.2	0.48	86.0	494.1	3.45	613.9
26	573,842	4,113	711,374	91,315,870	127,083	62.8	0.45	77.9	451.5	3.24	559.8
27	536,899	4,117	666,023	91,326,051	127,086	58.8	0.45	72.9	422.5	3.24	524.1
28	499,201	3,904	618,853	91,404,412	126,933	54.6	0.43	67.7	393.3	3.08	487.5
29	472,165	3,694	580,850	91,468,471	126,706	51.6	0.40	63.5	372.6	2.92	458.4
30	430,601	3,532	525,846	90,899,558	126,443	47.4	0.39	57.8	340.5	2.79	415.9

※

5 平成30年中の全国の交通死亡事故発生状況

(1) 状態別死者数

年別	自動車乗車中	二輪車乗車中		自転車乗用中	歩行中	その他	合計
		自動二輪車	原付				
30年	1,197	401	212	453	1,258	11	3,532
構成率(%)	33.9	11.4	6.0	12.8	35.6	0.3	100.0
29年	1,221	448	184	479	1,348	14	3,694
構成率(%)	33.1	12.1	5.0	13.0	36.5	0.4	100.0
増減率(%)	-2.0	-10.5	15.2	-5.4	-6.7	-21.4	-4.4

(2) 年齢別死者数

年別	4歳以下	5歳	10歳	15歳	20歳	25歳	30歳	35歳	40歳	45歳	50歳	55歳	60歳	高齢者					小計	合計
														65歳	70歳	75歳	80歳	85歳以上		
30年	23	23	23	131	155	100	105	106	140	177	184	184	215	314	362	444	424	422	1,966	3,532
構成率(%)	0.7	0.7	0.7	3.7	4.4	2.8	3.0	3.0	4.0	5.0	5.2	5.2	6.1	8.9	10.2	12.6	12.0	11.9	55.7	100.0
29年	23	23	11	108	175	122	107	102	156	227	200	194	226	337	364	423	454	442	2,020	3,694
構成率(%)	0.6	0.6	0.3	2.9	4.7	3.3	2.9	2.8	4.2	6.1	5.4	5.3	6.1	9.1	9.9	11.5	12.3	12.0	54.7	100.0
増減率(%)	0.0	0.0	109.1	21.3	-11.4	-18.0	-1.9	3.9	-10.3	-22.0	-8.0	-5.2	-4.9	-6.8	-0.5	5.0	-6.6	-4.5	-2.7	-4.4

(3) 事故類型別死亡事故件数

年別	人対車両				自転車対車両			車両相互							車両単独					列車	合計	
	対面・背面	通行中	横断中	その他	出会い頭	左折時	その他	正面衝突	追突	出会い頭	右左折時	すれ違い時	その他	工作物衝突	路外逸脱	駐車衝突	その他					
30年	111	827	248	1,186	163	47	151	361	323	150	249	149	14	96	981	516	203	25	116	860	61	3,449
構成率(%)	3.2	24.0	7.2	34.4	4.7	1.4	4.4	10.5	9.4	4.3	7.2	4.3	0.4	2.8	28.4	15.0	5.9	0.7	3.4	24.9	1.8	100.0
29年	114	908	258	1,280	207	36	118	361	335	128	297	158	12	82	1,012	551	217	34	125	927	50	3,630
構成率(%)	3.1	25.0	7.1	35.3	5.7	1.0	3.3	9.9	9.2	3.5	8.2	4.4	0.3	2.3	27.9	15.2	6.0	0.9	3.4	25.5	1.4	100.0
増減率(%)	-2.6	-8.9	-3.9	-7.3	-21.3	30.6	28.0	0.0	-3.6	17.2	-16.2	-5.7	16.7	17.1	-3.1	-6.4	-6.5	-26.5	-7.2	-7.2	22.0	-5.0

(4) 第1当事者の違反別死亡事故件数

年別	車													側										人側違反	当事者不明	合計
	信号無視	通行区分	最高速度違反	横断禁止	追越し違反	右折違反	左折違反	優先通行妨害等	交差点安全進行	歩行者妨害等	徐行場所違反	一時不停止等	酒酔い運転	過労運転	安全運転義務違反					その他						
	操作不適	前方不注意	動静不注意	安全不確認	安全速度	その他																				
30年	140	181	133	21	25	12	6	117	141	232	15	106	12	31	467	903	69	382	74	52	174	3,293	150	6	3,449	
構成率(%)	4.1	5.2	3.9	0.6	0.7	0.3	0.2	3.4	4.1	6.7	0.4	3.1	0.3	0.9	13.5	26.2	2.0	11.1	2.1	1.5	5.0	95.5	4.3	0.2	100.0	
29年	157	182	162	29	22	12	6	99	174	238	19	131	20	18	505	953	62	387	86	48	167	3,477	147	6	3,630	
構成率(%)	4.3	5.0	4.5	0.8	0.6	0.3	0.2	2.7	4.8	6.6	0.5	3.6	0.6	0.5	13.9	26.3	1.7	10.7	2.4	1.3	4.6	95.8	4.0	0.2	100.0	
増減率(%)	-10.8	-0.5	-17.9	-27.6	13.6	0.0	0.0	18.2	-19.0	-2.5	-21.1	-19.1	-40.0	72.2	-7.5	-5.2	11.3	-1.3	-14.0	8.3	4.2	-5.3	2.0	0.0	-5.0	

## 6 都道府県別交通事故発生状況

都道府県別	区分	発生件数			死者数			負傷者数			うち重傷者数			人口 (千人)
		30年	29年	増減率	30年	29年	増減率	30年	29年	増減率	30年	29年	増減率	
北海道	札幌方面	6,956	7,817	-11.0	66	73	-9.6	8,018	9,038	-11.3	667	692	-3.6	
	函館方面	800	836	-4.3	11	12	-8.3	925	1,035	-10.6	103	101	2.0	
	旭川方面	987	942	4.8	32	22	45.5	1,168	1,137	2.7	125	121	3.3	
	釧路方面	899	905	-0.7	24	27	-11.1	1,040	1,067	-2.5	141	160	-11.9	
	北見方面	289	315	-8.3	8	14	-42.9	343	396	-13.4	60	45	33.3	
	計	9,931	10,815	-8.2	141	148	-4.7	11,494	12,673	-9.3	1,096	1,119	-2.1	
東北	青森	2,966	3,258	-9.0	45	42	7.1	3,649	4,022	-9.3	242	267	-9.4	1,263
	岩手	1,982	2,231	-11.2	59	61	-3.3	2,412	2,730	-11.6	367	351	4.6	1,241
	宮城	6,815	7,491	-9.0	56	51	9.8	8,509	9,353	-9.0	618	699	-11.6	2,316
	秋田	1,784	2,034	-12.3	42	30	40.0	2,144	2,468	-13.1	282	320	-11.9	981
	山形	5,097	5,816	-12.4	51	38	34.2	6,199	7,244	-14.4	478	537	-11.0	1,090
	福島	4,592	5,588	-17.8	75	68	10.3	5,482	6,710	-18.3	597	641	-6.9	1,864
計	23,236	26,418	-12.0	328	290	13.1	28,395	32,527	-12.7	2,584	2,815	-8.2	8,754	
関東	東京	32,590	32,763	-0.5	143	164	-12.8	37,443	37,994	-1.5	1,132	754	50.1	13,822
関東	茨城	8,682	9,679	-10.3	122	143	-14.7	10,965	12,344	-11.2	894	963	-7.2	2,877
	栃木	4,764	4,865	-2.1	89	95	-6.3	5,956	6,061	-1.7	560	552	1.4	1,946
	群馬	13,087	12,745	2.7	64	67	-4.5	16,727	16,236	3.0	397	358	10.9	1,952
	埼玉	24,123	26,276	-8.2	175	177	-1.1	29,094	32,022	-9.1	2,499	2,695	-7.3	7,330
	千葉	17,374	18,030	-3.6	186	154	20.8	21,160	22,106	-4.3	1,841	2,134	-13.7	6,255
	神奈川	26,212	28,540	-8.2	162	149	8.7	31,021	33,642	-7.8	1,384	1,354	2.2	9,177
	新潟	3,799	4,304	-11.7	102	85	20.0	4,453	5,130	-13.2	789	925	-14.7	2,246
	山梨	3,562	4,195	-15.1	37	37	0.0	4,580	5,421	-15.5	363	370	-1.9	817
	長野	7,250	7,949	-8.8	66	79	-16.5	8,817	9,723	-9.3	724	728	-0.5	2,063
	静岡	28,402	30,244	-6.1	104	128	-18.8	36,770	39,353	-6.6	1,277	1,245	2.6	3,659
計	137,255	146,827	-6.5	1,107	1,114	-0.6	169,543	182,038	-6.9	10,728	11,324	-5.3	38,322	
中部	富山	2,839	3,238	-12.3	54	37	45.9	3,300	3,769	-12.4	331	429	-22.8	1,050
	石川	2,642	3,198	-17.4	28	34	-17.6	3,085	3,731	-17.3	281	336	-16.4	1,143
	福井	1,398	1,549	-9.7	41	46	-10.9	1,589	1,761	-9.8	260	276	-5.8	774
	岐阜	4,860	5,648	-14.0	91	75	21.3	6,394	7,442	-14.1	601	596	0.8	1,997
	愛知	35,258	39,115	-9.9	189	200	-5.5	42,548	47,832	-11.0	968	1,011	-4.3	7,537
	三重	4,687	5,441	-13.9	87	86	1.2	6,136	7,113	-13.7	721	714	1.0	1,791
計	51,684	58,189	-11.2	490	478	2.5	63,052	71,648	-12.0	3,162	3,362	-5.9	14,293	
近畿	滋賀	4,212	4,876	-13.6	39	55	-29.1	5,361	6,178	-13.2	406	461	-11.9	1,412
	京都	6,142	7,145	-14.0	52	66	-21.2	7,258	8,530	-14.9	1,161	1,237	-6.1	2,591
	大阪	34,382	35,997	-4.5	147	150	-2.0	40,933	43,585	-6.1	3,243	3,044	6.5	8,813
	兵庫	24,667	26,791	-7.9	152	161	-5.6	29,945	32,878	-8.9	1,619	1,931	-16.2	5,484
	奈良	4,016	4,460	-10.0	45	40	12.5	5,013	5,678	-11.7	526	555	-5.2	1,339
	和歌山	2,270	2,591	-12.4	36	38	-5.3	2,761	3,197	-13.6	411	507	-18.9	935
計	75,689	81,860	-7.5	471	510	-7.6	91,271	100,046	-8.8	7,366	7,735	-4.8	20,574	
中国	鳥取	869	965	-9.9	20	26	-23.1	1,029	1,162	-11.4	163	166	-1.8	560
	島根	1,023	1,282	-20.2	20	17	17.6	1,212	1,485	-18.4	242	234	3.4	680
	岡山	5,902	7,220	-18.3	68	97	-29.9	6,873	8,465	-18.8	612	630	-2.9	1,898
	広島	7,582	8,884	-14.7	92	91	1.1	9,277	11,077	-16.2	1,058	1,291	-18.0	2,817
	山口	4,010	4,918	-18.5	52	79	-34.2	4,921	6,046	-18.6	586	678	-13.6	1,370
計	19,386	23,269	-16.7	252	310	-18.7	23,312	28,235	-17.4	2,661	2,999	-11.3	7,326	
四国	徳島	2,809	3,151	-10.9	31	34	-8.8	3,460	3,848	-10.1	312	367	-15.0	736
	香川	5,168	6,126	-15.6	44	48	-8.3	6,243	7,531	-17.1	306	333	-8.1	962
	愛媛	3,487	4,097	-14.9	59	78	-24.4	4,055	4,758	-14.8	699	895	-21.9	1,352
	高知	1,613	1,790	-9.9	29	29	0.0	1,791	2,000	-10.5	389	380	2.4	706
計	13,077	15,164	-13.8	163	189	-13.8	15,549	18,137	-14.3	1,706	1,975	-13.6	3,756	
九州	福岡	31,279	34,862	-10.3	136	139	-2.2	41,158	46,093	-10.7	907	1,056	-14.1	5,107
	佐賀	5,725	6,765	-15.4	30	36	-16.7	7,542	8,932	-15.6	144	161	-10.6	819
	長崎	4,641	5,291	-12.3	36	47	-23.4	6,036	6,734	-10.4	370	529	-30.1	1,341
	熊本	4,784	5,786	-17.3	60	73	-17.8	6,081	7,369	-17.5	683	799	-14.5	1,757
	大分	3,610	4,131	-12.6	39	44	-11.4	4,609	5,332	-13.6	370	405	-8.6	1,144
	宮崎	7,446	8,293	-10.2	34	42	-19.0	8,224	9,251	-11.1	340	380	-10.5	1,081
	鹿児島	5,833	6,564	-11.1	64	66	-3.0	6,819	7,696	-11.4	733	835	-12.2	1,614
	沖縄	4,435	5,168	-14.2	38	44	-13.6	5,318	6,145	-13.5	576	647	-11.0	1,448
	計	67,753	76,860	-11.8	437	491	-11.0	85,787	97,552	-12.1	4,123	4,812	-14.3	14,310
合計	430,601	472,165	-8.8	3,532	3,694	-4.4	525,846	580,850	-9.5	34,558	36,895	-6.3	126,443	

※ 人口は、平成30年10月1日現在、全国：国勢調査人口（総務省）

※ 運転免許保有者数は平成30年12月31日現在

※ 自動車台数は平成30年12月31日現在（原付及び小特は平成30年7月1日現在）

都道府県別	区分	運転免許保有者数	自動車台数	人口10万人当たり				免許保有者10万人当たり				自動車1万台当たり			
				発生件数		死者数		発生件数		死者数		発生件数		死者数	
				順位	順位	順位	順位	順位	順位	順位	順位				
北海道	札幌方面	2,051,332						339.1		3.22					
	函館方面	274,502						291.4		4.01					
	旭川方面	409,263						241.2		7.82					
	釧路方面	438,596						205.0		5.47					
	北見方面	189,247						152.7		4.23					
	計	3,362,940	4,098,124	187.9	41	2.67	37	295.3	41	4.19	35	24.2	40	0.34	33
東北	青森	842,347	1,126,616	234.9	38	3.56	23	352.1	35	5.34	20	26.3	36	0.40	23
	岩手	832,716	1,172,454	159.7	45	4.76	4	238.0	45	7.09	3	16.9	46	0.50	5
	宮城	1,546,701	1,876,952	294.3	23	2.42	42	440.6	22	3.62	42	36.3	21	0.30	44
	秋田	671,260	902,072	181.9	42	4.28	12	265.8	42	6.26	11	19.8	42	0.47	11
	山形	763,136	1,044,056	467.5	8	4.68	5	667.9	10	6.68	5	48.8	13	0.49	7
	福島	1,298,162	1,814,027	246.4	32	4.02	16	353.7	34	5.78	17	25.3	37	0.41	22
計	5,954,322	7,936,177	265.4		3.75		390.2		5.51		29.3		0.41		
東京	8,003,513	4,994,991	235.8	37	1.03	47	407.2	27	1.79	47	65.2	8	0.29	47	
関東	茨城	2,054,407	2,815,406	301.8	20	4.24	13	422.6	26	5.94	15	30.8	29	0.43	18
	栃木	1,397,760	1,888,032	244.8	33	4.57	7	340.8	38	6.37	10	25.2	38	0.47	10
	群馬	1,411,272	1,951,189	670.4	4	3.28	27	927.3	5	4.53	29	67.1	7	0.33	37
	埼玉	4,706,025	4,558,073	329.1	16	2.39	43	512.6	15	3.72	40	52.9	12	0.38	28
	千葉	4,037,218	4,024,755	277.8	26	2.97	31	430.3	25	4.61	28	43.2	14	0.46	12
	神奈川	5,639,499	4,680,513	285.6	25	1.77	45	464.8	19	2.87	45	56.0	11	0.35	32
	新潟	1,560,349	2,050,622	169.2	44	4.54	9	243.5	44	6.54	6	18.5	44	0.50	6
	山梨	591,742	849,541	435.7	10	4.53	10	602.0	11	6.25	12	41.9	16	0.44	17
	長野	1,483,887	2,100,018	351.4	14	3.20	29	488.6	16	4.45	31	34.5	24	0.31	42
	静岡	2,554,863	3,200,415	776.2	1	2.84	33	1,111.7	1	4.07	37	88.7	1	0.32	40
計	25,437,022	28,118,564	358.2		2.89		539.6		4.35		48.8		0.39		
中部	富山	746,148	955,950	270.3	28	5.14	2	380.5	31	7.24	2	29.7	31	0.56	2
	石川	781,348	958,865	231.1	39	2.45	41	338.1	39	3.58	43	27.6	34	0.29	46
	福井	541,929	713,274	180.6	43	5.30	1	258.0	43	7.57	1	19.6	43	0.57	1
	岐阜	1,415,132	1,790,284	243.4	34	4.56	8	343.4	36	6.43	8	27.1	35	0.51	4
	愛知	5,122,520	5,647,876	467.8	7	2.51	40	688.3	8	3.69	41	62.4	9	0.33	35
三重	1,261,297	1,675,244	261.6	30	4.86	3	371.6	33	6.90	4	28.0	33	0.52	3	
計	9,868,374	11,741,493	361.6		3.43		523.7		4.97		44.0		0.42		
近畿	滋賀	963,565	1,160,698	298.2	22	2.76	35	437.1	23	4.05	38	36.3	22	0.34	34
	京都	1,581,529	1,659,009	237.1	36	2.01	44	388.4	30	3.29	44	37.0	20	0.31	43
	大阪	5,117,595	4,508,303	390.1	11	1.67	46	671.8	9	2.87	46	76.3	3	0.33	39
	兵庫	3,467,766	3,527,271	449.8	9	2.77	34	711.3	7	4.38	32	69.9	6	0.43	19
	奈良	890,392	980,656	299.9	21	3.36	26	451.0	21	5.05	25	41.0	17	0.46	13
	和歌山	665,764	921,486	242.9	35	3.85	18	341.0	37	5.41	19	24.6	39	0.39	27
計	12,686,611	12,757,423	367.9		2.29		596.6		3.71		59.3		0.37		
中国	鳥取	380,207	508,632	155.1	46	3.57	22	228.6	46	5.26	22	17.1	45	0.39	25
	島根	459,115	605,639	150.4	47	2.94	32	222.8	47	4.36	33	16.9	47	0.33	36
	岡山	1,295,074	1,733,459	310.9	18	3.58	21	455.7	20	5.25	23	34.0	27	0.39	26
	広島	1,865,112	2,208,407	269.1	29	3.27	28	406.5	28	4.93	27	34.3	26	0.42	20
	山口	918,464	1,179,182	292.6	24	3.79	19	436.6	24	5.66	18	34.0	28	0.44	15
計	4,917,972	6,235,319	264.6		3.44		394.2		5.12		31.1		0.40		
四国	徳島	520,851	686,845	381.7	12	4.21	14	539.3	13	5.95	14	40.9	18	0.45	14
	香川	677,056	904,146	537.2	6	4.57	6	763.3	6	6.50	7	57.2	10	0.49	8
	愛媛	922,939	1,214,214	258.0	31	4.36	11	377.8	32	6.39	9	28.7	32	0.49	9
	高知	480,338	665,828	228.4	40	4.11	15	335.8	40	6.04	13	24.2	41	0.44	16
計	2,601,184	3,471,033	348.2		4.34		502.7		6.27		37.7		0.47		
九州	福岡	3,299,126	3,743,906	612.4	5	2.66	38	948.1	4	4.12	36	83.5	2	0.36	31
	佐賀	562,798	758,156	698.8	2	3.66	20	1,017.2	2	5.33	21	75.5	4	0.40	24
	長崎	854,300	1,099,253	346.2	15	2.69	36	543.3	12	4.21	34	42.2	15	0.33	38
	熊本	1,189,232	1,589,096	272.3	27	3.42	24	402.3	29	5.05	26	30.1	30	0.38	29
	大分	771,613	1,033,214	315.7	17	3.41	25	467.9	18	5.05	24	34.9	23	0.38	30
	宮崎	754,330	1,050,879	689.0	3	3.15	30	987.1	3	4.51	30	70.9	5	0.32	41
	鹿児島	1,106,886	1,544,561	361.3	13	3.96	17	527.0	14	5.78	16	37.8	19	0.41	21
	沖縄	944,701	1,285,751	306.4	19	2.63	39	469.5	17	4.02	39	34.5	25	0.30	45
計	9,482,986	12,104,816	473.5		3.05		714.5		4.61		56.0		0.36		
合計	82,314,924	91,457,940	340.5		2.79		523.1		4.29		47.1		0.39		

